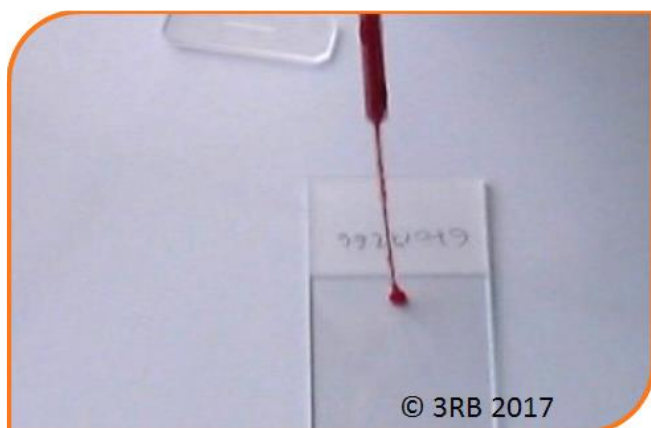


La démarche de prévention débute par une analyse de la situation de travail : locaux, matériels, produits manipulés, niveau de formation des manipulateurs et protocole technique de manipulation.

Dans le cadre des analyses proposées, les produits biologiques utilisés contiennent ou sont susceptibles de contenir des agents biologiques pathogènes qui constituent le **DANGER**.

Puis, l'analyse de chaque étape du protocole permet d'identifier les **SITUATIONS EXPOSANTES** et de préciser le(s) **EVENEMENT(S) DECLENCHEUR(S)** pouvant survenir afin de mettre en place des **MESURES PREVENTIVES** spécifiques.

Cécile, étudiante en première année du BTS analyses de biologie médicale (ABM), réalise un frottis à partir d'un échantillon de sang de l'EFS (Établissement français du sang). Après coloration par la méthode May-Grunwald Giemsa, le frottis sanguin lui permettra d'établir la formule leucocytaire.



## Étape préliminaire

### Préparation

- du poste de travail,
- des matériels,
- des produits.

- **Organiser le poste de travail** en localisant la zone où manipuler les produits potentiellement infectieux avec conteneur à DASRI à proximité.
- Rassembler les produits et le matériel (réactifs, pipettes, cônes, tubes, lames, gants...)
- Référencer le tube et les lames.

## Protocole technique

Situations exposantes	Evènements déclencheurs	Mesures préventives
○ Homogénéisation et ouverture du tube contenant le sang	▪ Bris de matériel en verre avec piqûres/coupures	• Utiliser des tubes en plastique.
	▪ Projection de sang avec contact cutané lors du retrait du bouchon	• Adapter la procédure d'ouverture au matériel utilisé. • Utiliser des bouchons coiffants. • Limiter, si nécessaire, la quantité de sang dans les tubes (< 1 mL) • Porter des gants à usage unique pour la prévention des risques biologiques.
○ Prélèvement du volume de sang	▪ Bris de matériel en verre avec piqûres/coupures	▪ Utiliser du matériel plastique à usage unique : pastettes ou pipettes à piston avec cônes bien adaptés.
○ Dépôt d'une goutte à l'extrémité d'une lame	▪ Projection de sang avec contact cutané	• Porter des gants à usage unique pour la prévention des risques biologiques.
○ Etalement de la goutte et séchage du frottis	▪ Contact cutané	• Utiliser un étaleur plastique à usage unique. • Laisser sécher l'étalement à l'air libre. • Porter des gants à usage unique pour la prévention des risques biologiques.
○ Gestion, après usage, du matériel à usage unique (pastette, cône, gants, étaleur/lame d'étirement...)	▪ Contacts cutanés lors de la manipulation de matériel souillé de sang	• Éliminer immédiatement dans un conteneur à DASRI situé à proximité.

## Étape finale

Situations exposantes	Evènements déclencheurs	Mesures préventives
○ Remise en état du poste de travail	▪ Contacts cutanés lors de l'élimination de matériel souillé de liquide biologique	• Organiser le tri final des <b>déchets</b> et le rangement.
	▪ Contacts cutanés avec du matériel réutilisable ou le plan de travail souillé de liquide biologique	• Procéder à la <b>désinfection de la pipette automatique</b> si nécessaire. • <b>Nettoyer et désinfecter le poste de travail.</b> • <b>Se laver des mains.</b>